

## E550 雕刻机专用系列使用手册



深圳市四方电气技术有限公司  
Shenzhen Simphoenix Electric Technology Co., Ltd

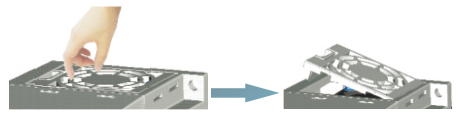
地址: 深圳市宝安区西乡固戍二路汇潮工业区厂房A栋  
总机: (86) 0755-26919258  
传真: (86) 0755-26919882  
网址: www.simphoenix.com.cn

PN-420M000000330

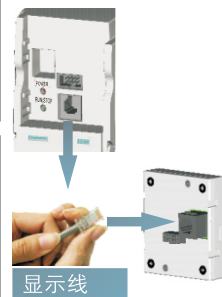
本手册将为您提供E550雕刻机专用变频器系列常用功能的配线、参数设置及运行等相关信息。

## 安装示意图

### 可拆卸风扇罩

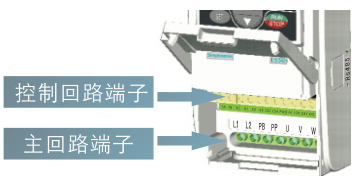


### 外接键盘



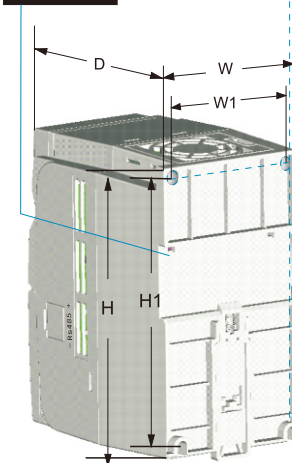
显示线

### 接线翻盖

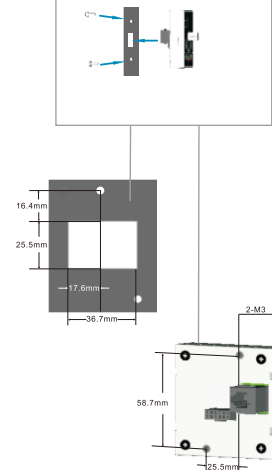


## 安装方式

### 壁挂式 导轨式

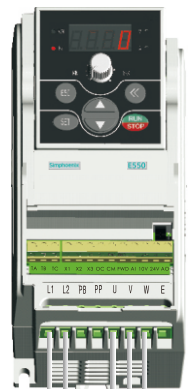


### 键盘独立安装



变频器型号 (三相380V)	变频器型号 (单相220V)	W1	W	H1	H	D	螺钉规格
E550-4T0030L	—	86.5	101.5	147.5	165	154.5	M4
E550-4T0040L	—						
E550-4T0055L	E550-2S0037L	100	110	190	205	169.5	M5
	E550-2S0045L						
	E550-2S0055L						
E550-4T0075L	—	135	121	248	234	186	M4
E550-4T0090L	—						
E550-4T0110L	E550-2S0075L	160	146	275	261	190	M5
	E550-2S0090L						

3



电源 电机

### I 键盘控制运行

出厂默认参数下, 按键 控制变频器运行与停止, 旋转电位器改变输出频率。



注: 简单运行时, 用户需根据主轴电机的实际参数设置基本频率、最大输出电压、V/F曲线, 避免因参数不合适导致报警。

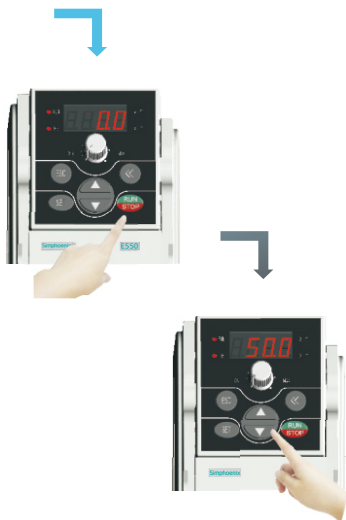
4



电源 电机

### II 键盘控制运行(数字给定频率)

设置参数[F0.00]=0, 按键 控制变频器运行与停止, 按键 或者设置参数[F0.01]修改运行频率。



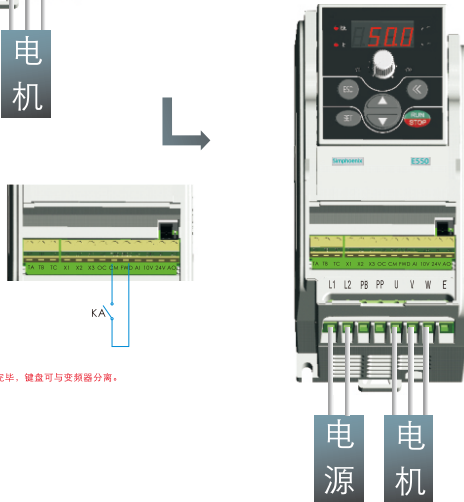
5



电源 电机

### III 端子控制运行

设置参数[F0.00]=0, [F0.02]=1001 修改运行参数[F0.01], 端子X4与CM通过开关连接, 由开关控制变频器启停。



注: 当参数设置完毕, 键盘可与变频器分离。